

# TROLLFJORD

faszinierend & einzigartig

*skandinavisch wohnen*



**AKOST** GmbH  
fjord-haus boreal-haus



# Das skandinavische Wohnerlebnis

## HERZLICHE EINLADUNG

Ihr Weg zum Ziel führt ganz einfach über den Besuch eines unserer Musterhäuser. Dort werden Sie feststellen, dass die Wirklichkeit noch viel schöner ist als wir Ihnen hier vermitteln können. Unser Unternehmen norwegischen Ursprungs kann bereits auf mehr als 1000 zufriedene Bauherrenfamilien verweisen. Boreal-Holz Häuser beeindrucken durch ihre schlichte Schönheit und funktionale Eleganz.

Unsere Holz Häuser entstehen in der Tradition des norwegischen Bauhandwerks vor Ort in Holzständerbau-

weise und zeichnen sich durch eine deutliche Unterbietung der neuen Energieeinsparverordnung, wie niedrige Betriebskosten und hohe Wertbeständigkeit, aus.

Wir bieten ein gesundes Raumklima, frei von Schadstoffen und Strahlenbelastung. Im Holzhaus sind die Oberflächen wärmer und die Raumluft nicht so feucht.

So bietet Ihr Boreal-Holzhaus höchste Wohnqualität und norwegische Tradition in Einem.

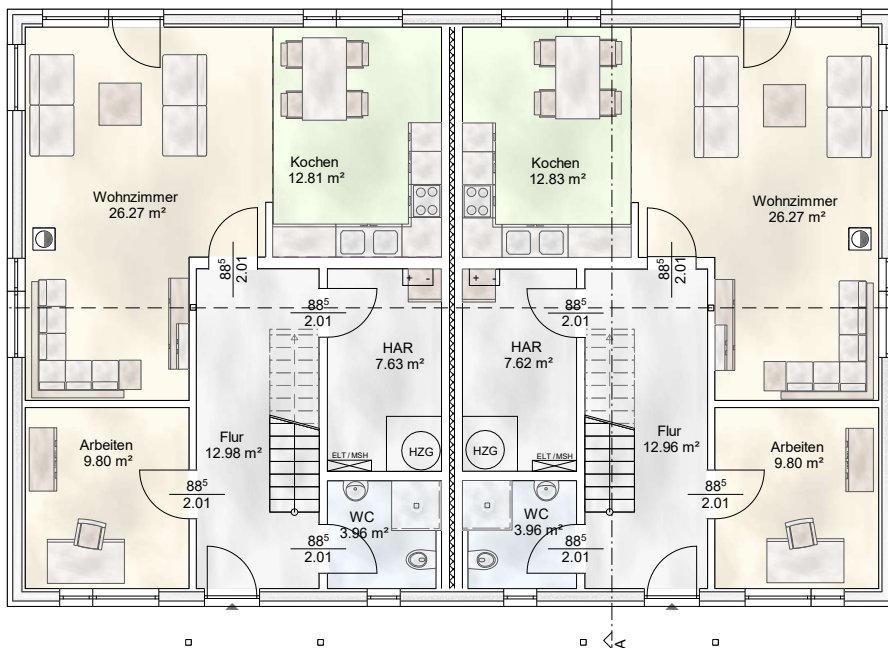
Ihr Traum *wird Wirklichkeit*



# DAS MODERNE GENERATIONSHAUS

Dieses Haus überzeugt durch sein modernes Design. Der Grundriss ist funktional und punktet zugleich mit der eleganten Fassadengestaltung. Hier wird die großzügige Raumnutzung und das skandinavische Wohlfühlambiente perfekt in Einklang gebracht.

Ein Haus, das in alle Wohnmilieus hinein passt und durch moderne Raumaufteilung für jede Familiensituation geeignet ist. Durch die praktische Raumgestaltung bieten beide Haushälften große Möglichkeiten.



Doppelhaushälfte 1  
(Wohnung A)

Grundfläche (brutto):

142,54 m<sup>2</sup>

EG: 73,45 m<sup>2</sup>

OG: 69,09 m<sup>2</sup>

Doppelhaushälfte 2  
(Wohnung B)

Grundfläche (brutto):

142,52 m<sup>2</sup>

EG: 73,44 m<sup>2</sup>

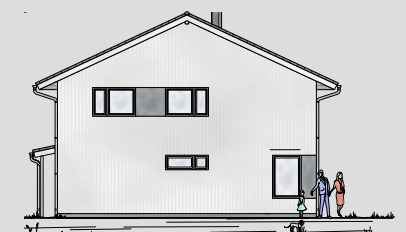
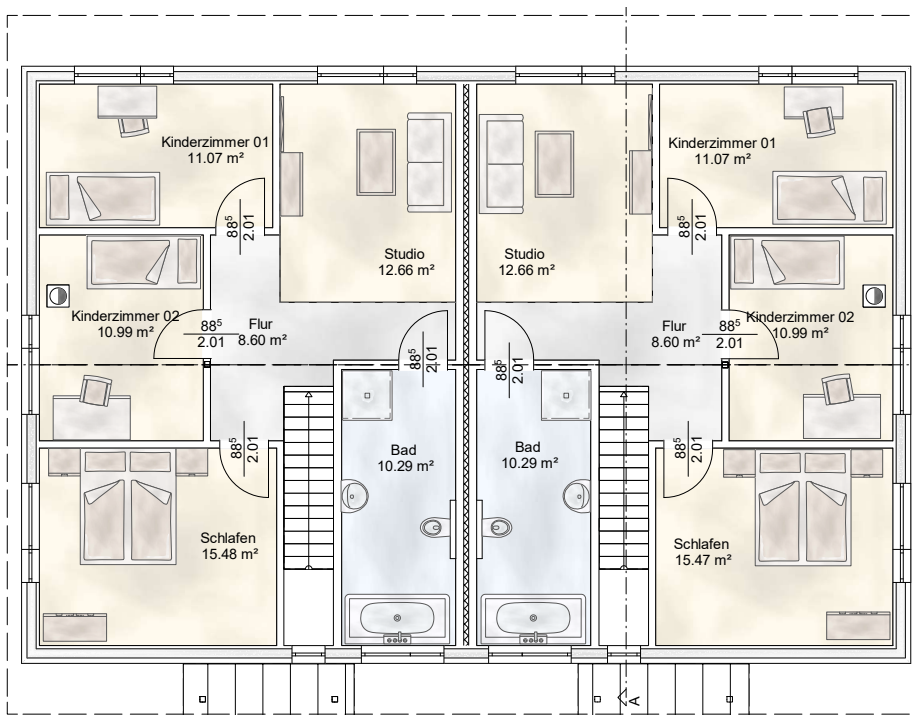
OG: 69,08 m<sup>2</sup>

Gesamtfläche: 285,06 m<sup>2</sup>

Abmessung

Länge: 16,151 m

Breite: 10,846 m





AKOST GmbH  
Kalübber Str. 1  
17039 Zirzow  
fon: +49 395 570692-0  
fax: +49 395 570692-55

Büro Rostock  
Warnowufer 60  
18057 Rostock  
fon: +49 381 543830  
fax: +49 381 54383222

Büro Schöneiche bei Berlin  
Grätzsteig 12  
15566 Schöneiche  
fon: +49 30 64897528  
fax: +49 30 64388651

[info@akost.de](mailto:info@akost.de) | [akost-hausbau.de](http://akost-hausbau.de)

**FJORD-SERIE**

Alle Angaben sind Beispielangaben. (ohne Gewähr)