

LYSEFJORD

faszinierend & einzigartig

skandinavisch wohnen



AKOST GmbH

fjord-haus

boreal-haus



Das skandinavische Wohnerlebnis

HERZLICHE EINLADUNG

Ihr Weg zum Ziel führt ganz einfach über den Besuch eines unserer Musterhäuser. Dort werden Sie feststellen, dass die Wirklichkeit noch viel schöner ist als wir Ihnen hier vermitteln können. Unser Unternehmen norwegischen Ursprungs kann bereits auf mehr als 1000 zufriedene Bauherrenfamilien verweisen. Boreal-Holz Häuser beeindrucken durch ihre schlichte Schönheit und funktionale Eleganz.

Unsere Holz Häuser entstehen in der Tradition des norwegischen Bauhandwerks vor Ort in Holzständerbau-

weise und zeichnen sich durch eine deutliche Unterbietung der neuen Energieeinsparverordnung, wie niedrige Betriebskosten und hohe Wertbeständigkeit, aus.

Wir bieten ein gesundes Raumklima, frei von Schadstoffen und Strahlenbelastung. Im Holzhaus sind die Oberflächen wärmer und die Raumluft nicht so feucht.

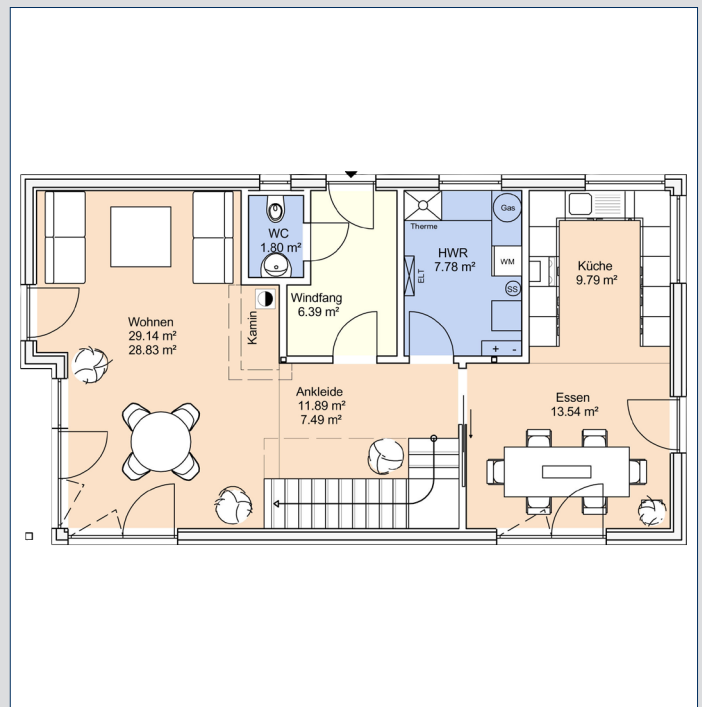
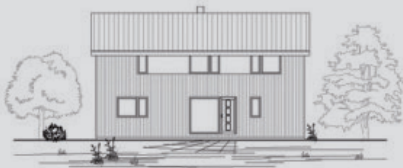
So bietet Ihr Boreal-Holzhaus höchste Wohnqualität und norwegische Tradition in Einem.

Ihr Traum *wird Wirklichkeit*

Der Luxuriöse

Das Haus ermöglicht durch die Gebäudegröße luxuriöse Raumzuschnitte. Über den bereits großzügig gestalteten Eingangsbereich erreicht man die Essdiele mit Zugang zu der Küche und Wohnraum. Auf Wunsch können diese Flächen auch komplett offen oder mit Schiebetüren gestaltet werden. Die zentrale Treppe erschließt das Obergeschoss mit der offenen Galerie.

Der Blickkontakt über 2 Ebenen vermittelt Großzügigkeit und unterstützt die freundliche, lichtdurchflutete Atmosphäre. Dem Grundriss entsprechend wurde das Bad oben und der Hauswirtschaftsraum im Erdgeschoss sehr großzügig gestaltet. Der Wohnungsgrundriss des Erdgeschosses setzt sich nach oben hin fort und verbindet vertikal Nutzungsbereiche. Unterstützt wird dieser Effekt durch die 2-geschossige Fensterverglasung. Neben der Erschließung der einzelnen Räume ist die Galerie auch als offener Arbeits- oder Spielbereich nutzbar.



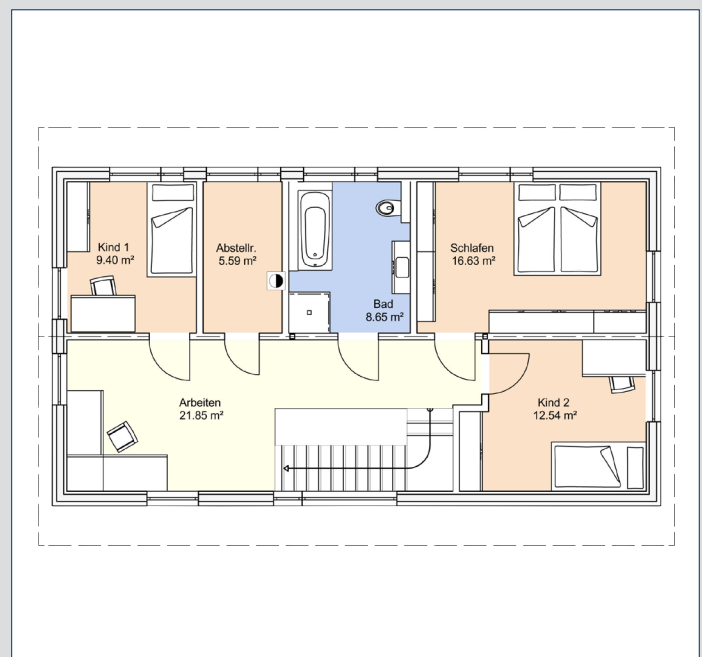
Erdgeschoss

80,33 m²

Abmessung

Länge: 13,35 m

Breite: 7,42 m



Obergeschoss

74,66 m²

Gesamt Brutto

154,99 m² DIN



AKOST GmbH
Kalübber Str. 1
17039 Zirzow
fon: +49 395 570692-0
fax: +49 395 570692-55

Büro Rostock
Warnowufer 60
18057 Rostock
fon: +49 381 543830
fax: +49 381 54383222

Büro Schöneiche bei Berlin
Grätzsteig 12
15566 Schöneiche
fon: +49 30 64897528
fax: +49 30 64388651

info@akost.de | akost-hausbau.de

FJORD-SERIE

Alle Angaben sind Beispielangaben. (ohne Gewähr)