

HARDANGERFJORD

faszinierend & einzigartig

skandinavisch wohnen





Das skandinavische Wohnerlebnis

HERZLICHE EINLADUNG

Ihr Weg zum Ziel führt ganz einfach über den Besuch eines unserer Musterhäuser. Dort werden Sie feststellen, dass die Wirklichkeit noch viel schöner ist als wir Ihnen hier vermitteln können. Unser Unternehmen norwegischen Ursprungs kann bereits auf mehr als 1000 zufriedene Bauherrenfamilien verweisen. Boreal-Holz Häuser beeindrucken durch ihre schlichte Schönheit und funktionale Eleganz.

Unsere Holz Häuser entstehen in der Tradition des norwegischen Bauhandwerks vor Ort in Holzständerbau-

weise und zeichnen sich durch eine deutliche Unterbietung der neuen Energieeinsparverordnung, wie niedrige Betriebskosten und hohe Wertbeständigkeit, aus.

Wir bieten ein gesundes Raumklima, frei von Schadstoffen und Strahlenbelastung. Im Holzhaus sind die Oberflächen wärmer und die Raumluft nicht so feucht.

So bietet Ihr Boreal-Holzhaus höchste Wohnqualität und norwegische Tradition in Einem.

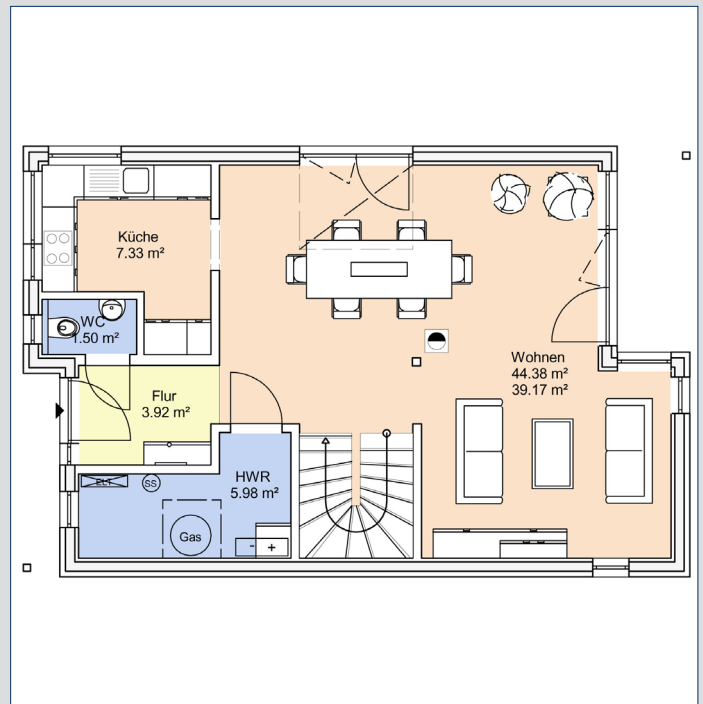
Ihr Traum *wird Wirklichkeit*

Der Komfortable

Dieser Haustyp bietet auf kleiner Fläche ein hohes Maß an Wohnkomfort und ist zu dem offen für individuelle Wünsche. Das Erdgeschoss wird von dem großen (ca. 40 m²) und offenen Wohn/Essbereich dominiert. Die Küche ist dem Essbereich direkt zugeordnet, der durch den optionalen Kamin vom Wohnen getrennt ist. Ergänzt wird das Erdgeschoss durch ein Gäste WC mit Dusche und einem Hauswirtschaftsraum.

Durch die Rücksprünge in der Fassade entsteht der überdachte Eingangsbereich und eine teilüberdachte Terrasse. Zum Obergeschoss gelangt man über eine gegenläufige Treppe.

Die Galerie vermittelt zwischen den beiden Geschossen und unterstreicht die großzügige Grundrisslösung. Alternativ ist an Stelle der Deckenöffnung auch ein offener Arbeitsplatz, eine Ankleide oder ein Abstellraum denkbar. Die Zimmer des Obergeschosses wurden gleich groß gestaltet. Das Bad ermöglicht durch seine Größe, die Option, Platz für Ihre eigene Wellness-Oase im Dachgeschoss. Durch die Anordnung der Treppe eignet sich dieser Grundriss auch für den Ausbau eines Studios.



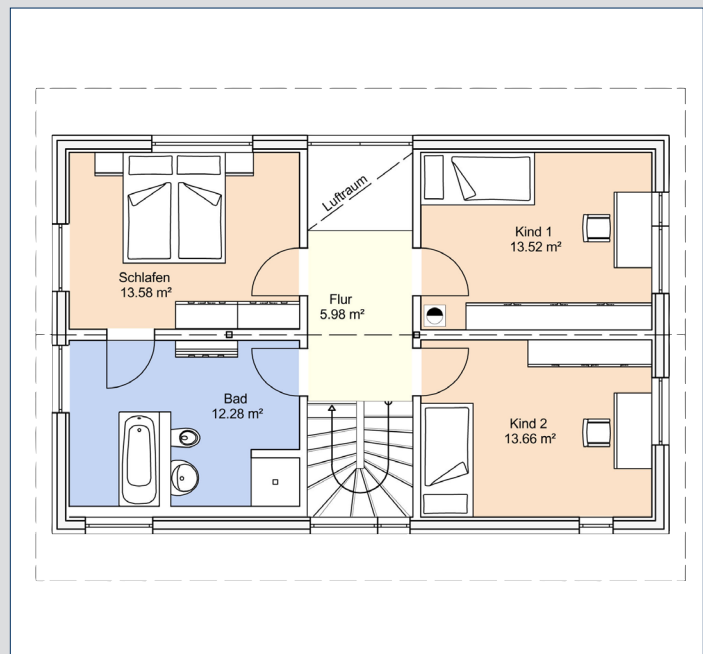
Erdgeschoss

63,11 m²

Abmessung

Länge: 11,46 m

Breite: 7,41 m



Obergeschoss

59,02 m²

Gesamt Brutto

122,13 m² DIN





AKOST GmbH
Kalübber Str. 1
17039 Zirzow
fon: +49 395 570692-0
fax: +49 395 570692-55

Büro Rostock
Warnowufer 60
18057 Rostock
fon: +49 381 543830
fax: +49 381 54383222

Büro Schöneiche bei Berlin
Grätzsteig 12
15566 Schöneiche
fon: +49 30 64897528
fax: +49 30 64388651

info@akost.de | akost-hausbau.de

FJORD-SERIE

Alle Angaben sind Beispielangaben. (ohne Gewähr)